



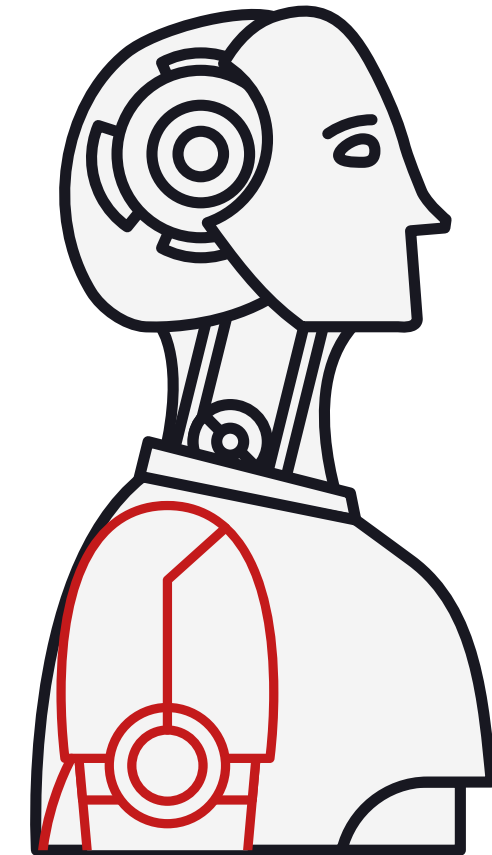
ISTITUTO
SUPERIORE
SCIENZE
RELIGIOSE
PADOVA

2022-2023
Percorso formativo

Teologia e fede nell'era del digitale

FINALITA'

La pervasività degli strumenti digitali pone da una parte la questione sul senso dell'umano e dall'altra interroga sulle possibilità e modalità di comunicare la fede. La tecnologia si pone semplicemente come una estensione del corpo o conduce a una modifica del modo stesso di intendere la persona? Come affinare percorsi formativi anche in ambito di fede? Il percorso mira a introdurre in queste tematiche e a darne le coordinate principali.



CHIESA DI
PADOVA

IN COLLABORAZIONE

Uffici pastorali della Diocesi di Padova

Avanti





ISTITUTO
SUPERIORE
SCIENZE
RELIGIOSE
PADOVA

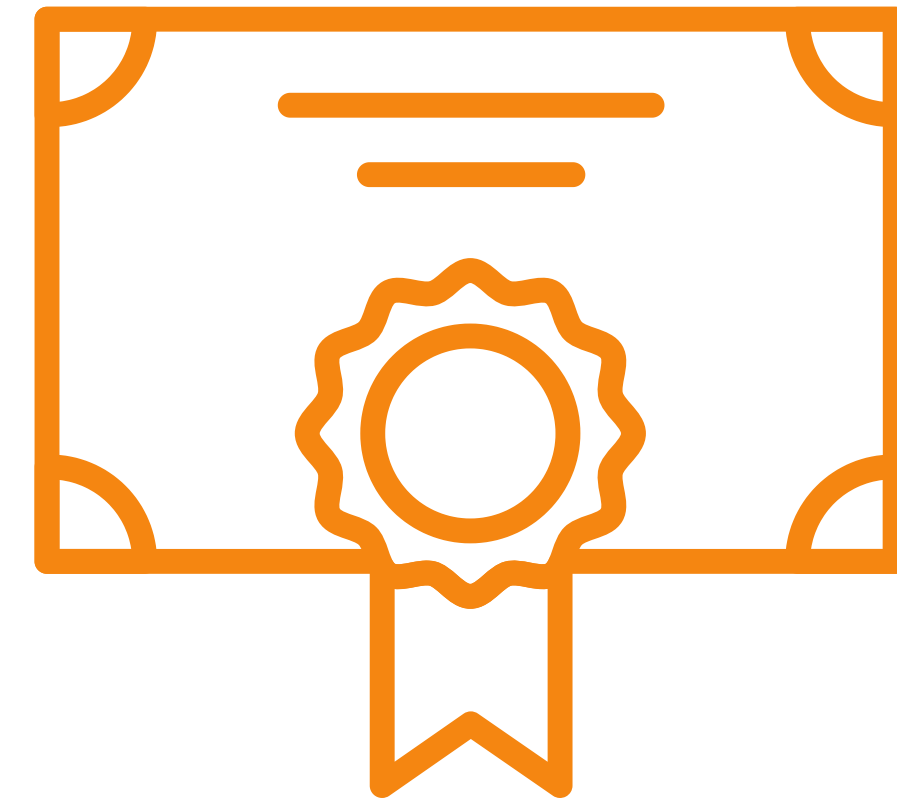
2022-2023
Percorso formativo

Teologia e fede nell'era del digitale

PROPOSTA

I percorsi formativi hanno carattere di aggiornamento, sono una proposta extra curriculare e non attribuiscono crediti formativi (ECTS).

Su richiesta è rilasciato un certificato di partecipazione.



CHIESA DI
PADOVA

IN COLLABORAZIONE

Uffici pastorali della Diocesi di Padova

Avanti



Teologia e fede nell'era del digitale

PERCORSO

Si compone di un modulo di 4 lezioni;
ogni lezione è di 2 ore e si svolge il sabato mattina
Le lezioni sono in modalità online

Coordinatore: *Livio Tonello*





ISTITUTO
SUPERIORE
SCIENZE
RELIGIOSE
PADOVA

2022-2023
Percorso formativo

Teologia e fede nell'era del digitale

DALLE ORE 10.00 ALLE ORE 12.00

Sabato 04 febbraio - **Tecnologie e senso dell'umano** - *Prof. L. Sandonà* (prospettiva etico-filosofica)

Sabato 11 febbraio - **Neuroscienze, tecnologie e teologia** - *Prof. L. Paris* (prospettiva teologica)

Sabato 18 febbraio - **Educare alla fede nell'epoca del digitale** - *Prof. M. Visentin* (prospettiva pedagogica)

Sabato 25 febbraio - **Comunicare la fede nell'epoca del digitale** - *Prof. L. Voltolin* (prospettiva pastorale)



CHIESA DI
PADOVA

IN COLLABORAZIONE

Uffici pastorali della Diocesi di Padova

Avanti



Teologia e fede nell'era del digitale

ISCRIZIONI AI PERCORSI FORMATIVI DEL SABATO MATTINA

Il costo comprende la quota di iscrizione di 10 euro. Il singolo incontro viene attivato con l'iscrizione minima di dieci persone. La quota va versata tramite bonifico bancario a Facoltà Teologica del Triveneto
IBAN: IT02-I-02008-12120-000102840264 entro la scadenza indicata nella tabella.

Causale: Percorsi formativi ISSR 22-23. I costi possono essere detratti nella denuncia dei redditi.

	ISCRIZIONI ENTRO IL 30 GIUGNO 2022	ISCRIZIONI ENTRO IL 15 SETTEMBRE 2022	ISCRIZIONE SUCCESSIVA
Singolo incontro 1 modulo (4 incontri)	35,00 euro 100,00 euro	40,00 euro 120,00 euro	45,00 euro 140,00 euro





ISTITUTO
SUPERIORE
SCIENZE
RELIGIOSE
PADOVA

contatti

Via del Seminario, 7
35122 Padova
+39 049 664166
segreteria@issrdipadova.it
www.issrdipadova.it



Fermata Tram Prato della Valle



Avanti

